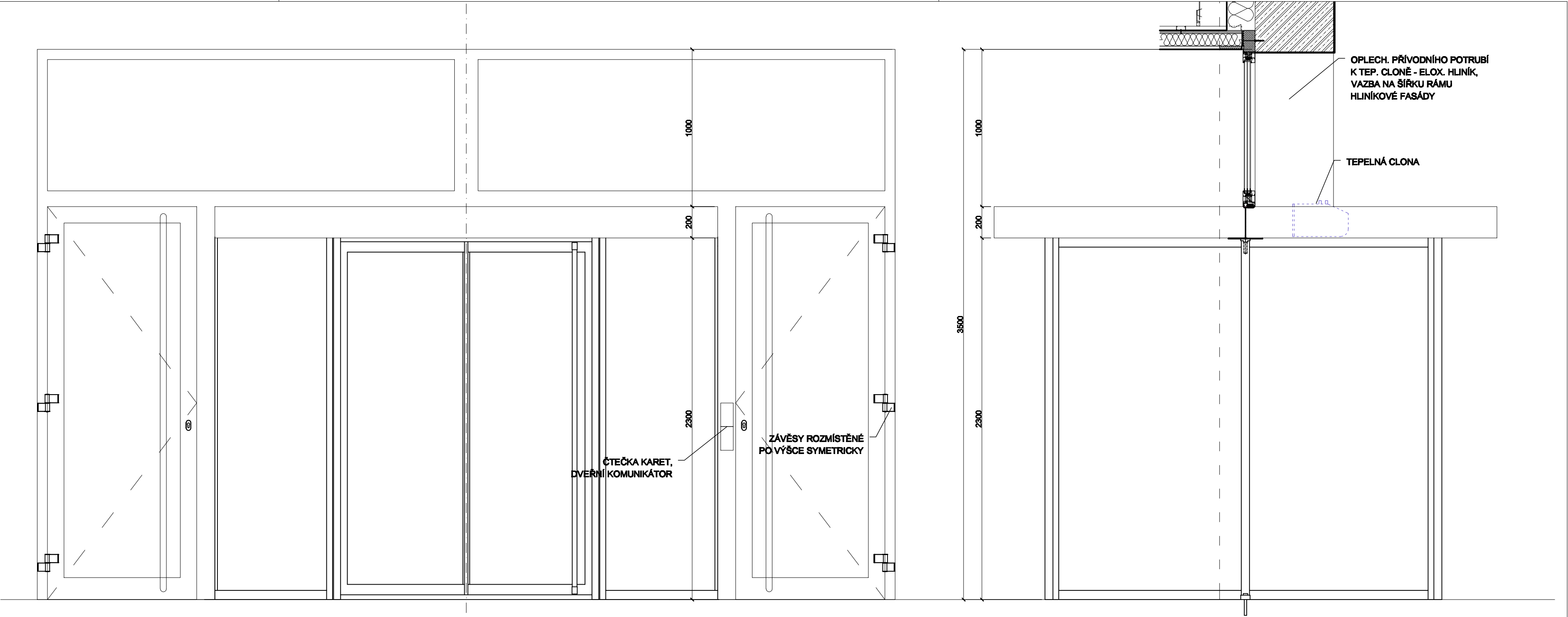
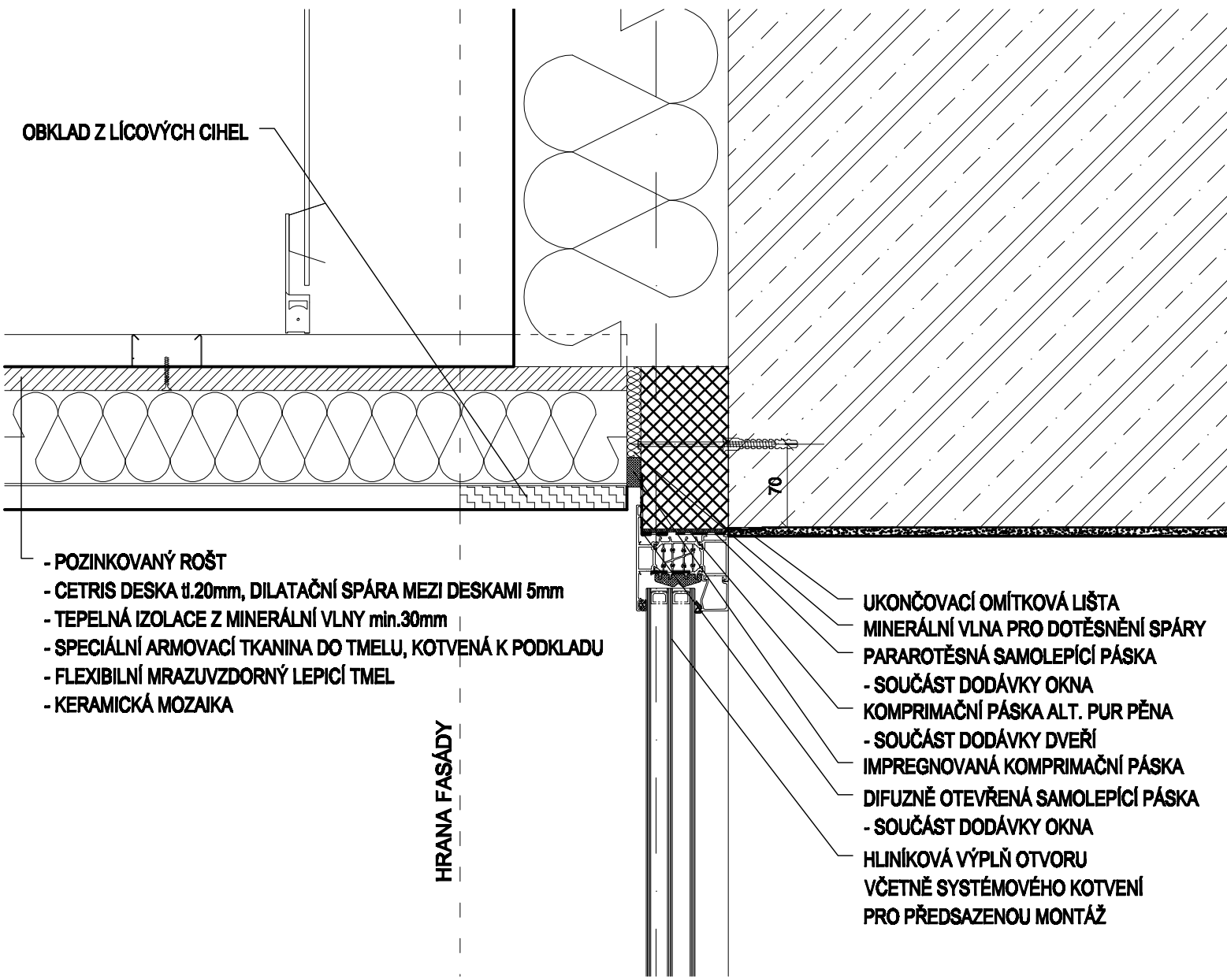
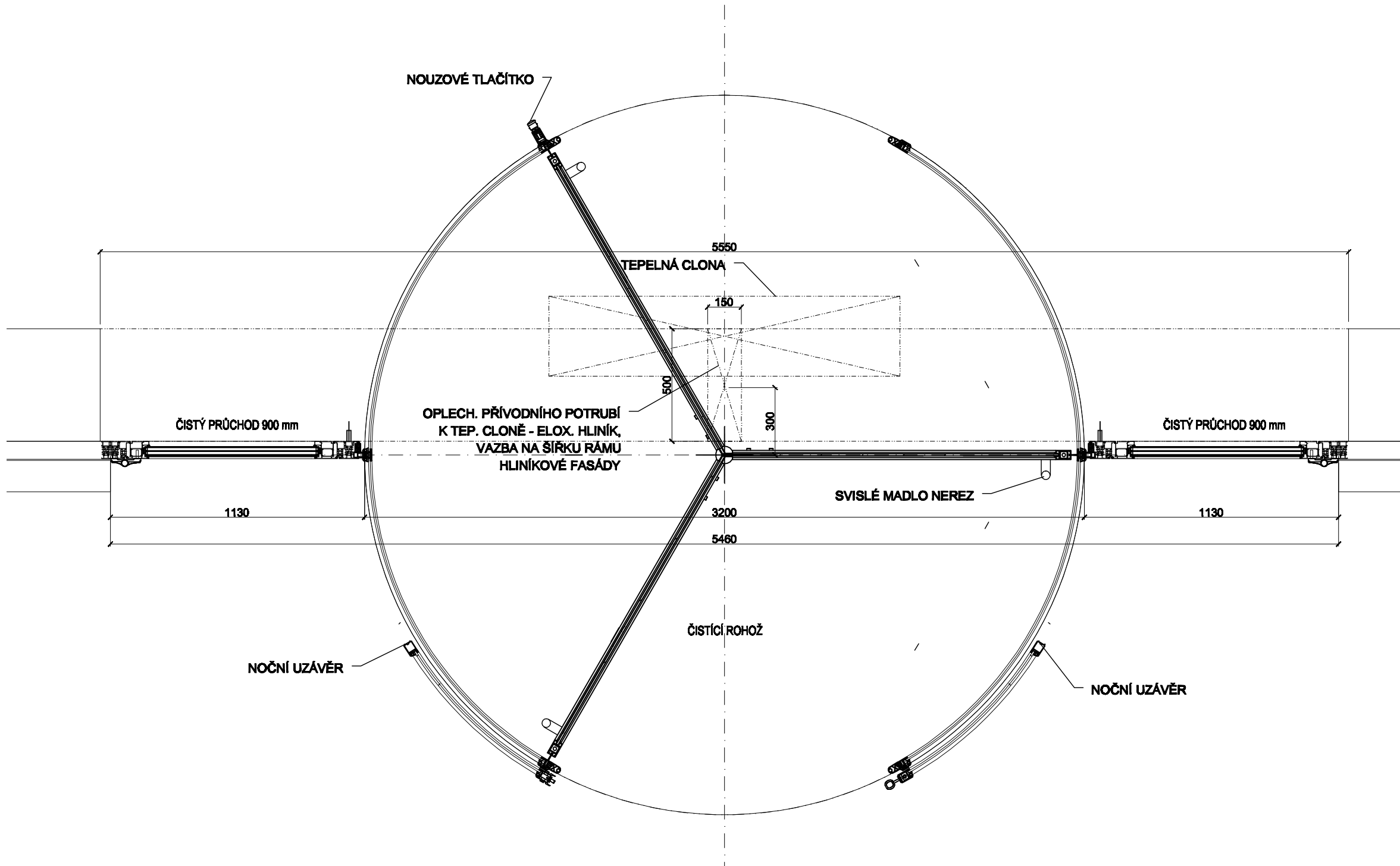
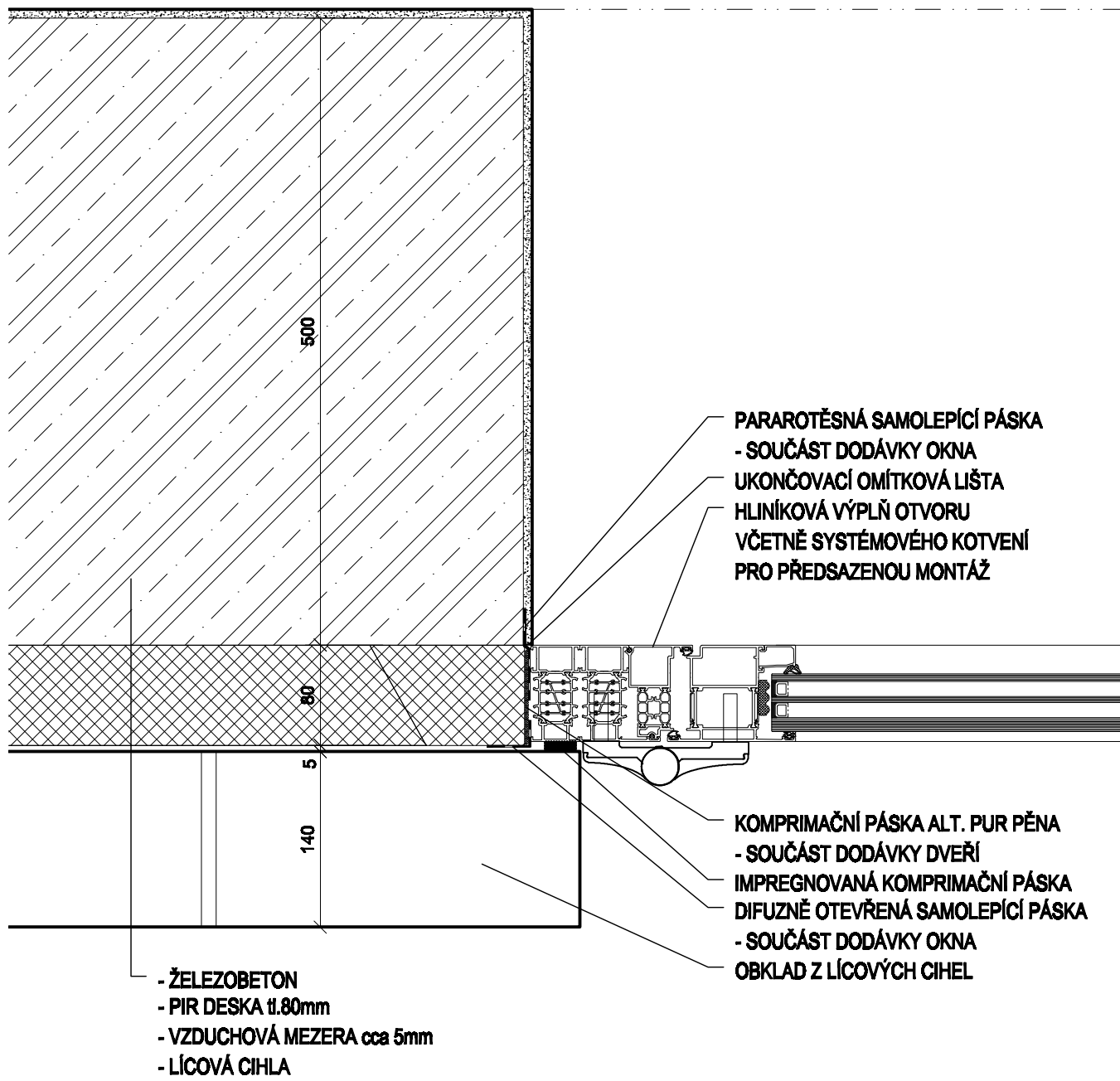


DETAIL NADPRAŽÍ 1:5



DETAIL OSTĚNÍ 1:5



ZNÁČKA:	DATUM:	PŘEDMĚT REVIZE:	REVIZI PROVEDL:
REVIZE			
± 0,000 = 175,800 m n.m.			
Souřadný systém: JTSK Výškový systém: BpV			
© Pelčák a partner, s.r.o., autor návrhu, projekt. Tento výkres patří výhradně do zálohy č. 121/2000 Sb. Originál tohoto výkresu a všech jeho částí na něm založený jsou majetkem autora, společnosti Pelčák a partner, s.r.o. Tento výkres není být, výkres zobrazení (obrázky, pro něj byl vytvořen, používán a šířený) je pro účely zálohy č. 121/2000 Sb. nebo dle zákona o autorském právu, zejména o právu na ochranu osobnosti.			
AUTOR prof. Ing. arch. Petr Pelčák	VYDÁVACÍ PROJEKTU Ing. arch. David Váňala	SPRÁVCOVÁ Ing. Kateřina Elermannová	KONTROLA Ing. Petr Uhlíř
STAVBENÍK: UNIVERZITA JANA EVANGELISTY PURKYNĚ V ÚSTÍ NAD LABEM Přelásková 1, Ústí nad Labem 400 98 Česká republika		MÍSTO STAVBY: Kampus UJEP Přelásková 1 400 98 Ústí nad Labem	
NÁZEV ZAKÁZKY CENTRUM PŘÍRODOVĚDNÝCH A TECHNICKÝCH OBORŮ (CPTO) M. č. 108-139321/0002203			ZAKÁZKA ČÍSLO 121
STUPĚŇ PROJEKTOVÉ DOKUMENTACE PROJEKTOVÁ DOKUMENTACE PRO PROVÁDĚNÍ STAVBY			DATUM prošel 2018
OBJEKT CENTRUM PŘÍRODOVĚDNÝCH A TECHNICKÝCH OBORŮ			MĚŘITVO 1: 20 / 1: 5
ČÁST - PRŮŘEZ D.1.1.1. - ARCHITEKTONICKO STAVEBNÍ ŘEŠENÍ			PAPÉ
DOKUMENT - VÝKRES			ČÍSLO VÝKRESU: D.1.1.c.3.27
DETAILY VSTUPNÍCH PORTÁLŮ			REVIZE: